

FRAMEWORK DE DESENVOLVIMENTO LOTUS NOTES

Flexibilidade

Acesso via Client Notes, Web e Mobile. Com o framework de desenvolvimento as soluções podem ser oferecidas com acesso via Client Notes, Web-Browser, Mobile (para interações com pessoal de campo que utilizam smartphones - algo muito comum atualmente e que vem crescendo vertiginosamente nas companhias) ou uma combinação de formas de acesso, dependendo da necessidade, da estrutura disponível e da demanda da companhia.



Facilidade e rapidez no desenvolvimento



As aplicações baseadas no framework de desenvolvimento possuem inúmeras rotinas e funcionalidades padrões embutidas, devidamente documentadas, testadas e com total qualidade, economizando consideravelmente o tempo de construção do sistema pelo fato do desenvolvedor já ter tudo pronto, à mão, e não precisar perder tempo criando e testando rotinas comuns, tornando o custo de desenvolvimento e o prazo de entrega do sistema muito menor.

Maior qualidade - maior valor agregado

Por tratar-se um framework de desenvolvimento, a grande maioria das rotinas internas utilizadas para controle de acesso, workflow, e funcionalidades padrões que são amplamente utilizadas já estão desenvolvidas, homologadas e prontas para uso a partir de bibliotecas internas organizadas, testadas e documentadas, evitando-se muitas vezes "reinventar da roda" o que além de economizar muito tempo, também evita eventuais erros de codificação. Isso permite uma qualidade superior dos sistemas baseados no framework, resultando em maior satisfação do usuário, menores chances de erros de sistema e maior disponibilidade do serviço, o que agrega valor às soluções Lotus Notes oferecidas pela TI.



Voltada para construção de soluções otimizadas, que estejam alinhadas com os processos e objetivos do cliente, temos como plano de atuação auxiliar na análise das necessidades e processos do negócio para criação e implantação de soluções, utilizando um framework de desenvolvimento para aplicações Lotus Notes, obtendo um resultado mais ágil, organizado e de fácil manutenção tanto pela área de desenvolvimento como pelo próprio cliente master, administrador da aplicação.

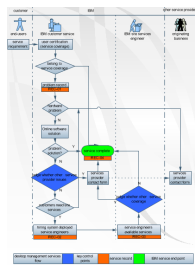


Framework de Desenvolvimento

As empresas que hoje possuem ambientes Lotus Notes implementados, podem explorar os melhores recursos para aplicações workflow, assim, o Framework de Desenvolvimento atua como uma ferramenta para a organização e padronização dos desenvolvimentos de aplicação, além da otimização do tempo entre o início do projeto e a implantação do sistema, cerca de 35% de redução, devido a ferramentas para geração de documentações, inúmeros recursos ativados e manipulados por parâmetros e documentos de configuração.

“Permite que novas alterações possam ser feitas a qualquer momento, sem que seja alterada nenhuma linha de código da aplicação.”

Workflow totalmente customizável



Utilizando um método exclusivo de montagem de workflows permitindo um detalhamento na definição de todas as etapas do workflow, caminhos e desvios possíveis, além de facilitar a montagem do sistema, permite que novas alterações possam ser efetuadas a qualquer momento, sem que seja alterada nenhuma linha de código da aplicação. Sendo possível a um usuário que não conheça programação possa efetuar alterações de fluxos de aprovações, regras de negócio ou cadastros diversos, que porventura se façam necessárias mesmo quando a aplicação já se encontra em operação.

É possível definir quais usuários terão acesso aos documentos e em quais momentos, quem terá permissão para editar o documento como um todo ou apenas porções deste, qual perfil ou quais usuários serão responsáveis pela aprovação em determinado status, quais os destinatários dos emails de notificação em cada situação do fluxo, permitindo também que se cadastre o título, corpo do email e link para o documento.

Também é possível definir a maneira como será registrado o histórico de aprovações e o log de alterações do documento entre outras funcionalidades, tudo a partir dos cadastros do "workflow engine" do nosso framework, sem a necessidade de nenhuma experiência em programação.

Suporte Multi-Language



Para empresas que necessitam de sistemas compartilhados entre países de língua diferente, possuímos uma versão de framework preparada para o suporte multi-language que permite o cadastro de todas as informações da aplicação em três

diferentes idiomas o que facilita muito o entendimento de todos os envolvidos nos trabalhos colaborativos da empresa. Essa funcionalidade é extremamente útil sendo de difícil implementação para aplicações iniciadas do zero. Com o framework de desenvolvimento a solução já está pronta para uso, bastando cadastrar as informações nos idiomas desejados e utilizar.

Fornecer e consumir WebServices

Além do acesso a bancos de dados externos como Oracle, SQL, DB2, etc. via ADO, DB-Link e conectores, também existem soluções pré-



desenvolvidas para o consumo de WebServices, modalidade crescente que tende rapidamente a tornar-se padrão nas empresas.

Fluxo	Status Atual	Ação	Status Seguinte	OBS
01 - Fluxo Oficina				
▼ 00 - Elaboração (BO)				
		Avançar	01 - Aguardando Frete (BSC)	*
		Pular1	02 - Aguardando Recebimento (OF)	*
		Salvar	00 - Elaboração (BO)	
▼ 01 - Aguardando Frete (BSC)				
		Avançar	02 - Aguardando Recebimento (OF)	
		Cancelar	98 - Cancelado	*
		Salvar	01 - Aguardando Frete (BSC)	
▼ 02 - Aguardando Recebimento (OF)				
		Avançar	03 - Em Orçamento (OF)	
		Cancelar	98 - Cancelado	*
		Salvar	02 - Aguardando Recebimento (OF)	
▼ 03 - Em Orçamento (OF)				
		Avançar	04 - Análise Garantia (AP)	*
		Cancelar	98 - Cancelado	*
		Pular1	05 - Laudo da Garantia (OF)	*
		Salvar	03 - Em Orçamento (OF)	
▼ 04 - Análise Garantia (AP)				
		Avançar	05 - Laudo Garantia (OF)	*
		Cancelar	98 - Cancelado	*
		Pular1	06 - Em Aprovação (BO)	*
		Salvar	04 - Análise Garantia (AP)	
▼ 05 - Laudo Garantia (OF)				
		Avançar	06 - Em Aprovação (BO)	*
		Cancelar	98 - Cancelado	*
		Salvar	05 - Laudo Garantia (OF)	
▼ 06 - Em Aprovação (BO)				
		Avançar	07 - Aguardando Previsão de Peças (BSC)	*
		Cancelar	98 - Cancelado	*
		Pular1	08 - Aguardando Chegada de Peças (OF)	*
		Pular2	13 - Em Execução (OF)	*

Workflow parametrizado

Fácil e Rápido para alterações e manutenções

Devido ao fato das soluções serem totalmente focadas em configurações parametrizáveis, qualquer modificação nas regras do sistema, evoluções nos processos ou necessidades constantes de mudanças devido à dinamicidade do negócio tornam-se bem mais fáceis e rápidas de serem executadas e concluídas do que se tivessem de ser feitas da maneira tradicional. Isso permite a TI um atendimento mais eficiente e eficaz às necessidades do negócio, maior agilidade no momento de se efetuar tais alterações, menores custos e prazos e mais segurança de que tudo continuará funcionando bem, mesmo após alterações mais complexas.



Gerenciamento de acessos simples e seguro

Mudanças de pessoas em equipes e funções são bem comuns nas companhias. As soluções desenvolvidas com o framework permitem que alterações de responsáveis por interações com os documentos do sistema possam ser feitas de maneira fácil e segura pelo administrador da aplicação. Possuindo várias alternativas de métodos de gerenciamento de acessos que podem ser definidas de acordo com as políticas de segurança da informação de sua empresa ou conforme as necessidades do negócio.



Indicadores de performance do processo

“O que não pode ser medido não pode ser gerenciado”. Esta é uma das frases célebres de W. E. Deming. Por este motivo, além de organizar as informações do seu processo, disponibilizá-las apenas aos envolvidos, garantir a integridade e facilitar o trabalho colaborativo, o framework de desenvolvimento também permitem a geração de indicadores do processo. Funcionalidade é de extrema importância, pois somente dessa maneira o gestor será capaz de verificar a performance do processo, conseguindo identificar onde estão os pontos fortes e aqueles que necessitam de maior atenção, o que permite uma avaliação da situação atual e a definição de ações para melhoria contínua do negócio o que se resume na garantia de maior eficácia e eficiência e maior valor agregado.



Workflow Lotus Notes

Atualmente as empresas estão cada vez mais se preocupando com o gerenciamento e a otimização de seus processos para que consigam obter mais eficiência e eficácia, produzindo cada vez mais bens e serviços com menos recursos, buscando as melhores maneiras de alcançar o objetivo do seu negócio.

A Leadwork utiliza sua experiência de 12 anos em elaboração de aplicações de workflow, cujos profissionais certificados pela IBM - Lotus Notes, tem atuado em diversas empresas de diversos portes e de vários setores, em consultoria, desenvolvimento e treinamento de usuários e desenvolvedores, para ajudar a sua empresa a gerenciar seus processos através de ferramentas de workflow para Lotus Notes.

Com o framework de desenvolvimento, sua empresa terá a disposição ferramentas de alta flexibilidade e padronização, facilidade de desenvolvimento, o que contribuiu para o aumento da produtividade da equipe com a redução em até mais de 30% dos prazos e custos de desenvolvimento do que se comessem a desenvolver uma solução do zero.

Aplicações

Gerência de RH

Movimentação de Pessoal

(processos de Admissão,
Promoção/Transferência e Re-
scisão)

Controle de Interinidade e Substi-
tuição

Requisição de Treinamento

Localizador de Pessoas

Gerência Comercial

Relatório de Visitas Comerciais

Panorama de Vendas

Gerência de TI

Catálogo de Serviços

Base de Conhecimento

Portal de Aplicações

Solicitação de Serviços de TI
(Hardware, Telefonia, Telecomuni-
cações)

RDM - Requisição de Mudanças

Revalidação de Contas

Gestão de Contratos de TI

Controle de Horas Extras

Gerência de Logística

Avaliação de Desempenho de
Fornecedores

Gestão de Frota

Gestão de Contratos

Follow-Up

Um dos piores causadores da ineficiência dos processos são documentos pendentes de aprovações que ficam parados aguardando serem avaliados ou até mesmo acabam sendo esquecidos. Entretanto em muitas situações é essencial uma maior agilidade no atendimento de processos pelos envolvidos para que não haja perdas na qualidade do serviço o que pode inclusive acarretar em prejuízos. Para resolver esse problema, o framework de desenvolvimento possui rotinas de envio de emails de follow-up aos responsáveis por cada status do workflow, podendo ser configuradas individualmente dependendo do prazo máximo de execução de cada tarefa, sendo definido pelo administrador do sistema. Essa solução comprovadamente melhora

a performance das equipes pois permite que o usuário seja periodicamente lembrado via email de suas pendências e com o simples clique no link possa acessar o documento a ser avaliado e executar sua tarefa, aumentando consideravelmente o tempo de execução do processo.



Auto-documentação do sistema

No momento em que a equipe responsável pelo desenho e construção da solução está modelando e definindo todos os parâmetros do sistema, tais dados já podem ser colhidos pelo framework de maneira que permita ao próprio sistema gerar sua documentação através de uma rotina que organiza as informações e transforma os parâmetros em um documento de especificação em formato MS-Word. E mais, a cada alteração do sistema

uma nova versão do documento de especificação pode ser disponibilizada. Sendo assim, todas as informações necessárias para que essa documentação seja gerada, já se encontram no sistema, organizadas e formatadas de maneira que uma cópia da especificação possa ser gerada a qualquer momento através de um simples clique do administrador ou da equipe de suporte.



Help On-line

Todas as soluções desenvolvidas como framework possuem uma estrutura desenvolvida especialmente para o cadastro de helps direcionados ao usuário comum, ao administrador

ou à equipe de suporte de service desk, de maneira rápida, organizada e de fácil acesso por estarem cadastrados na própria aplicação. Como forma de contingência, também é possível salvar os helps em arquivos.



Visual prático e amigável

As aplicações baseadas no nosso framework de desenvolvimento são práticas e muito intuitivas, permitindo seu fácil acesso e utilização até mesmo por usuários não habituados ao sistema. Além disso, é possível adaptá-las facilmente à identidade visual da companhia, oferecendo uma variedade de cores, layouts,

tipos de menus de acordo com as preferências da empresa.



Confiabilidade, Integridade, Disponibilidade



Atualmente já possuímos em nossos clientes mais de 100 aplicações em operação baseadas na estrutura do framework de desenvolvimento atendendo aos mais variados tipos de processos, áreas e sistemas, o que nos permite garantir a qualidade comprovada por empresas de diferentes portes e ramos de atuação e que pode ser utilizada por qualquer tipo de negócio que necessite de um trabalho sério, organizado e eficaz, visando a total satisfação dos clientes.



“Contribuir para o aumento da produtividade da equipe com a redução em até mais de 40% dos prazos e custos de desenvolvimento.”

Leadwork Tecnologia e Treinamento

A Leadwork, empresa da área de tecnologia, tem como objetivo a prestação de serviços de consultoria no desenvolvimento de soluções de Workflow e o treinamento de profissionais de TI.

Entendendo que as empresas que hoje possuem ambientes Lotus Notes implementados, podem explorar os melhores recursos em aplicações de workflow, assim, o Framework de Desenvolvimento atua como uma ferramenta para a organização e padronização dos desenvolvimentos de aplicação, além da otimização do tempo entre o início do projeto e a implantação do sistema, devido a ferramentas para geração de documentações, inúmeros recursos ativados e manipulados por parâmetros e documentos de configuração.

Contamos também com profissionais da área de treinamento e gestão de recursos, auxiliando em todo o processo de implantação das ferramentas orientando e treinando tanto a equipe de desenvolvimento, os administradores da aplicação e os usuários finais da aplicação.

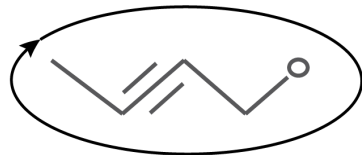
Além do treinamento nas aplicações implantadas, atuamos na formação de profissionais para o desenvolvimento de soluções independentes em Lotus Notes, implantação e administração dos ambientes e usuários de correio e agenda.

Visite nosso site e conheça outras soluções para sua empresa

www.leadwork.com.br

contato@leadwork.com.br

Tel.: (11) 2367-1610



LEADWORK

